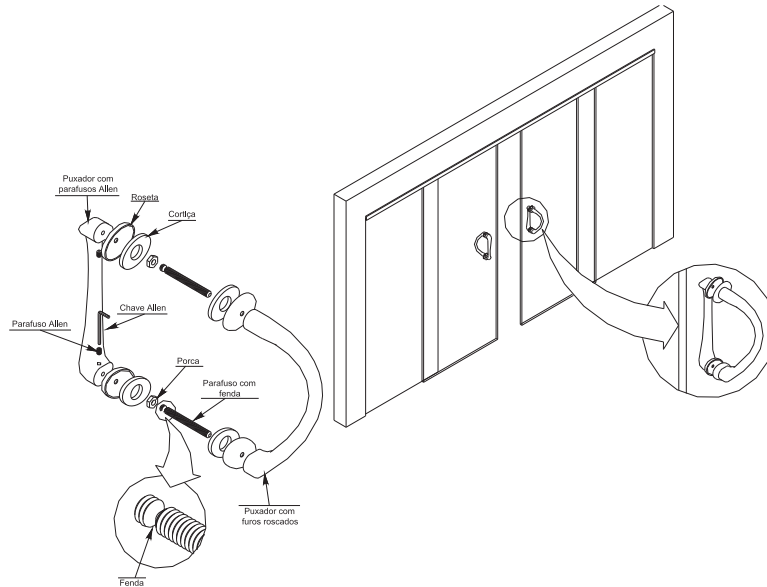


PUXADOR DUPLO RUBI PARA VIDRO TEMPERADO (LATÃO FUNDIDO)



Prod.: Puxador Duplo Rubi para Vidro Temperado (Latão Fundido).

Cartela: 2 Puxadores, 2 Parafusos, 2 Porcas, 1 Chave Allen.

Acab.: Latão Oxidado Escovado » VOE
 Latão Polido » VLP
 Latão Níquel Acetinado » VLA
 Latão Cromado » VLC
 Latão Cromo Acetinado » VCA
 Latão Cromo Acetinado - roseta cromado » VAM
 Latão Cromado - cromo acetinado » VCM

Dim.: 150.0 mm » 52.0x66.0x192.0 mm
 200.0 mm » 67.0x80.0x242.0 mm

Parafuso: 2 Parafusos 1/4" x 75 mm (sem cabeça).

Porca: Porca sextavada 1/2" X 4 mm

Matéria-Prima: Latão, que é composto basicamente de Cobre (60%) e Zinco (40%), em menores porcentagens chumbo, alumínio, ferro, magnésio. Garantindo resistência a corrosão, beleza e alta qualidade.

Util.: Usado em portas para auxiliar no deslocamento da porta para abrir-la ou fechá-la.

Para instalar o puxador, aconselhamos proceder da seguinte forma: pegue o puxador com parafusos Allen e coloque o parafuso com fenda na furação do puxador. Aperte o parafuso Allen até se encaixar na fenda. Coloque as rosetas e as cortiças no puxador - Obs.: as cortiças estão encaixadas nas rosetas - Encaixe o puxador na furação feita na porta e posicione as outras rosetas, com suas respectivas cortiças, do outro lado da porta.

Como os parafusos são dimensionados para portas de até 40 mm de espessura, poderá ser necessário o corte de parte do parafuso. Caso seja esta a opção, para definir o quanto será cortado, meça 12 mm a partir do final da roseta, como indicado e a sobra será cortada. Para serrar os parafusos, retire o puxador da porta e afrouxe os parafusos Allen.

Com os parafusos já serrados, pegue o puxador que possui furos roscados e rosque os parafusos até obter certo aperto.

Pegue as rosetas e as cortiças para o puxador com furos roscados e posicione este, na furação. Para melhor fixação desta parte do puxador, coloque as porcas do outro lado da porta. O aperto das porcas necessita de cautela, para não danificar a porta.

Para finalizar, coloque as rosetas e as cortiças restantes sobre as porcas. Posicione o puxador com parafusos Allen, encaixando sua furação no parafuso com fenda e, então aperte os parafusos Allen.